

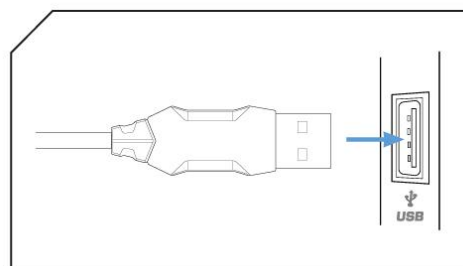
MOUSE G982	
Caracteristici	Specificatii tehnice
<ul style="list-style-type: none"> - mouse optic pentru gaming, - senzor performant Pixart - design cu suport optim pentru podul palmei - control imbunatatit pentru prize tip palm si claw - iluminare RGB - butoane principale cuplate la contacte Omron validate pentru 20 de milioane de apasari - posibilitate de schimbare a contactelor principale (pachetul include un set suplimentar de contacte) - sensibilitate ajustabila in 5 trepte - aplicatie dedicata pentru configurare avansata 	<p>Senzor: Optic, Pixart 3325</p> <p>DPI: 5000 dpi, ajustabili (500-1500-2500-3500-5000)</p> <p>Butoane: 6 (programabile)</p> <p>Viteza: 100 ips</p> <p>Acceleratie: 20 g</p> <p>Rata transmitere: 1000 Hz</p> <p>Iluminare: RGB</p> <p>Conectare: USB 2.0 (cu fir, lungime 1.8 m)</p> <p>Compatibilitate: Windows (XP sau mai nou)</p>

SIGURANTA IN UTILIZARE

- Pastrati echipamentul uscat. Precipitatiile, umiditatea si toate tipurile de lichide sau condensul pot contine minerale ce corodeaza circuitele electronice.
- Nu utilizati niciodata produsul cu mainile ude.
- Nu folositi si nu depozitati echipamentul in zone prafuite sau murdare. Nu depozitati echipamentul in conditii de temperaturi inalte (acestea il pot deteriora).
- Nu depozitati echipamentul in conditii de temperaturi scazute (cand acesta revine la temperatura normala, in interiorul lui se poate forma condens care poate duce la deteriorarea echipamentului).
- Nu scapati, loviti sau scuturati echipamentul (utilizarea brutala poate duce la spargerea sa).

INSTALAREA

1. Conectati mouse-ul la un port USB disponibil la computerul dumneavoastra; daca mouse-ul este utilizat pentru prima data asteptati cca. 15 secunde pentru instalarea driver-ului generic.
2. Apasati butoanele de sub rotita de scroll pentru a modifica sensibilitatea conform pasilor DPI predefiniti.
3. Pentru configurare avansata trebuie sa instalati driverul livrat pe mini CD.
4. Accesati CD-ul si faceti dublu-clic pe fisierul executabil.
5. Urmati instructiunile afisate pe ecran si instalati aplicatia.
6. Dupa instalarea cu succes a aplicatiei va fi afisata o pictograma in bara de sistem.
7. Faceti dublu-clic pe aceasta pictograma pentru a deschide aplicatia.



INLOCUIREA CONTACTELOR

Pachetul include un set de contacte suplimentare pentru butoanele principale, acestea oferind un feedback tactil diferit.

Pentru instalarea acestora urmati pasii de mai jos.

Importator si Distribuitor in Romania: SC PC-coolers SRL

Adresa: Cercelus 68 street, sector 3, Bucuresti

☎ 021.322.82.92 | ✉ office@pc-coolers.ro | 🌐 www.pc-coolers.ro



Pasul 1

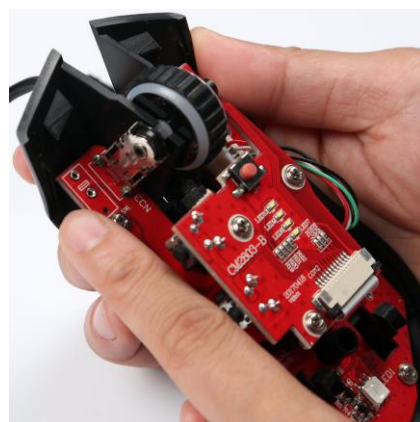
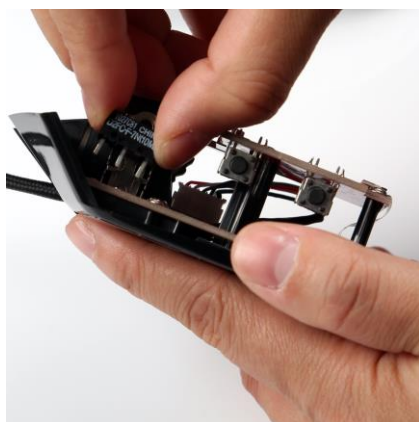
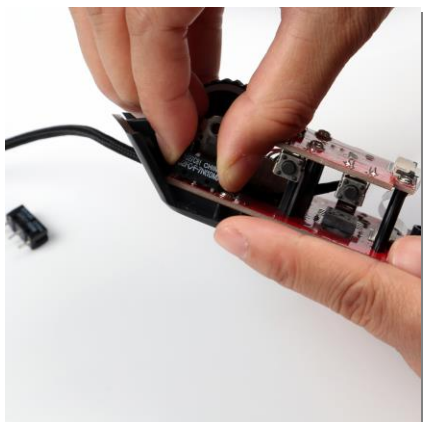
Întoarceți mouse-ul pentru a avea acces la comutatorul pentru detasarea suportului palmei. Glisați comutatorul în jos pentru deblocarea suportului palmei.

**Pasul 2**

Detasați suportul pentru palma și identificați cele două contacte ale butoanelor principale.

**Pasul 3**

Extrageți contactul din locul său respectând imaginilor de mai jos.



Importator și Distribuitor în România: SC PC-coolers SRL

Adresa: Cercelus 68 street, sector 3, București

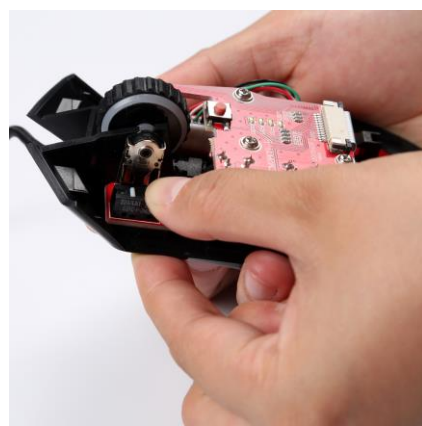
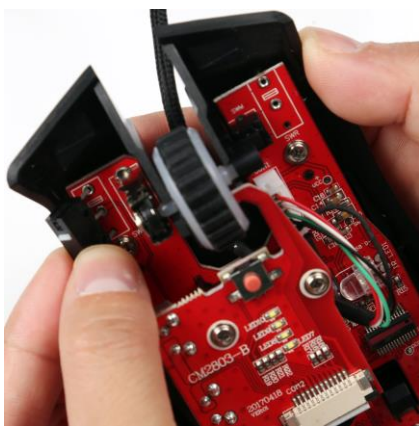
☎ 021.322.82.92 | ✉ office@pc-coolers.ro | 🌐 www.pc-coolers.ro

Pasul 4

Instalati noul contact in locasul sau respectand imaginilor de mai jos.



Atentie: aliniati contactul cu marcajul imprimat pe placa de circuit ca in imaginea alaturata!

**Pasul 5**

Atasati suportul pentru palma avand grija sa aliniati arcul sau astfel incat acesta sa intre in locasul corespunzator. Glisati comutatorul in sus pentru blocarea suportului pentru palma.



Mouse-ul esta gata de utilizare!

Importator si Distribuitor in Romania: SC PC-coolers SRL

Adresa: Cercelus 68 street, sector 3, Bucuresti

☎ 021.322.82.92 | ✉ office@pc-coolers.ro | 🌐 www.pc-coolers.ro

DEPANARE

In caz de functionare incorecta urmati pasii de mai jos:

- ✓ Verificati integritatea conectorilor;
- ✓ Verificati corectitudinea conexiunii la computer;
- ✓ Verificati corectitudinea setarilor computerului;
- ✓ Deconectati si reconectati echipamentul; reporniti computerul.

Daca problema persista va rugam sa contactati vanzatorul local.

INFORMATII GENERALE

- Reparatiile neautorizate sau dezasamblarea produsului duc la anularea garantiei si pot cauza deteriorarea lui.
- Produsul este unul sigur, conform cu cerintele UE.
- Acest produs este fabricat in concordanta cu standardul european RoHS. Acest standard a fost introdus pentru a diminua cantitatea de deseuri electrice si electronice emisa in atmosfera.
- Utilizarea simbolului WEEE (pubela taiata cu un X) indica faptul ca acest produs nu este deșeu menajer. Cand reciclati deseurile in mod corespunzator protejati mediul inconjurator.



Importator si Distribuitor in Romania: SC PC-coolers SRL

Adresa: Cercelus 68 street, sector 3, Bucuresti

☎ 021.322.82.92 | ✉ office@pc-coolers.ro | 🌐 www.pc-coolers.ro

